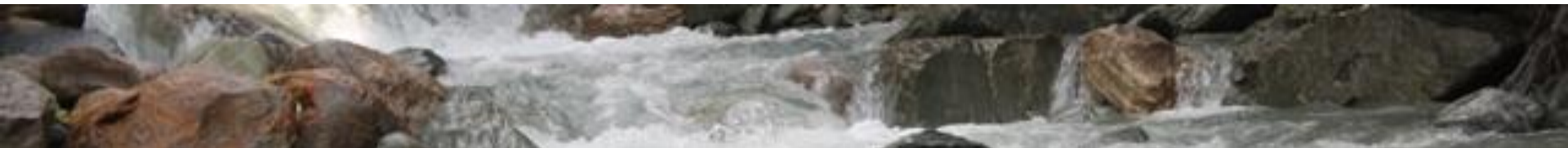


# Iselrat XI

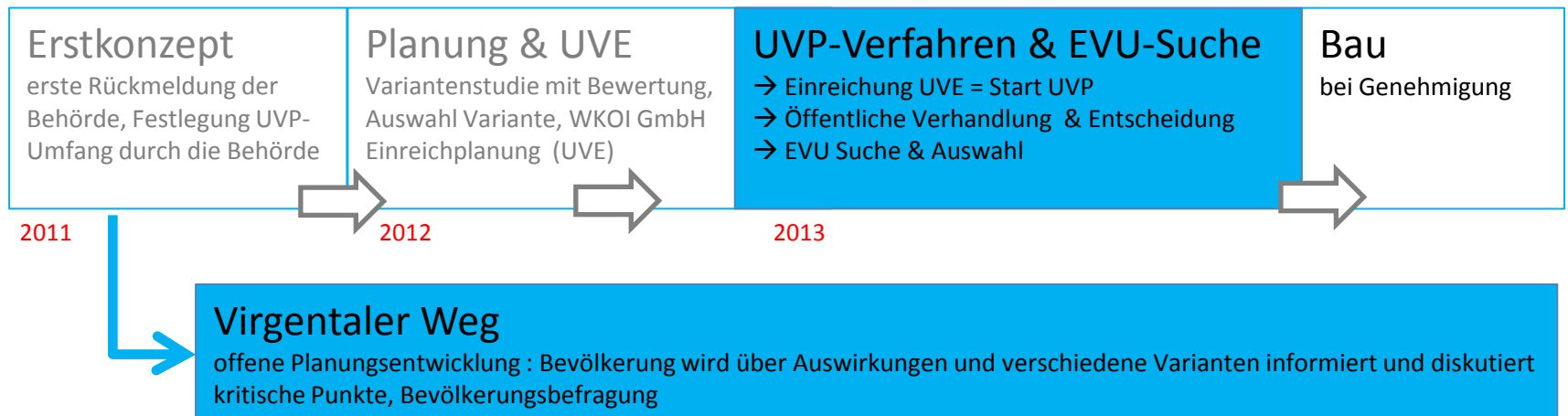


# Agenda

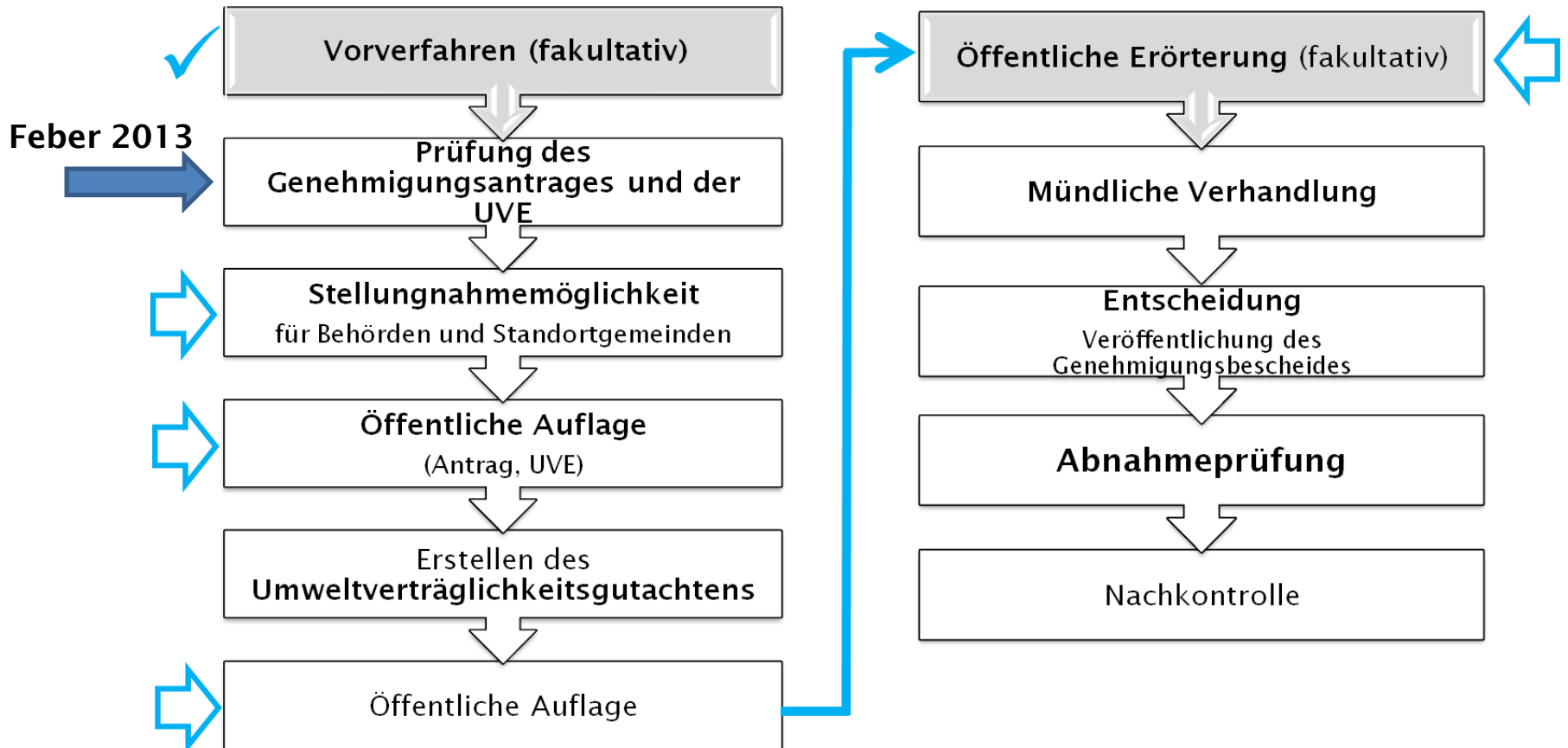
- Dokumentation Iselrat
- Informationen zum UVP-Verfahren
- EVU-Auswahlverfahren
- Natura 2000-Diskussion
- Der Virgentaler Weg 2013



# Planungsstand

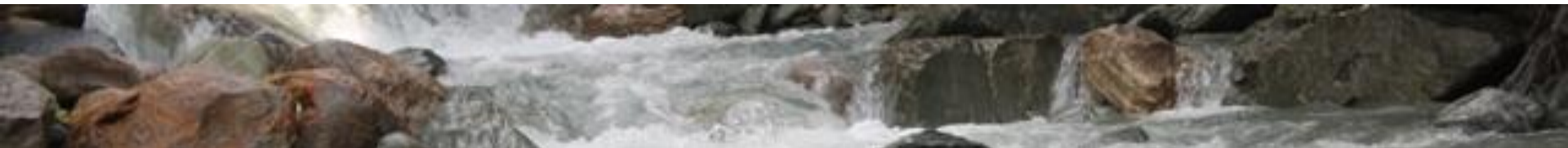


# Informationen zum UVP-Verfahren



# UVP–Verfahren und EVU–Auswahlverfahren

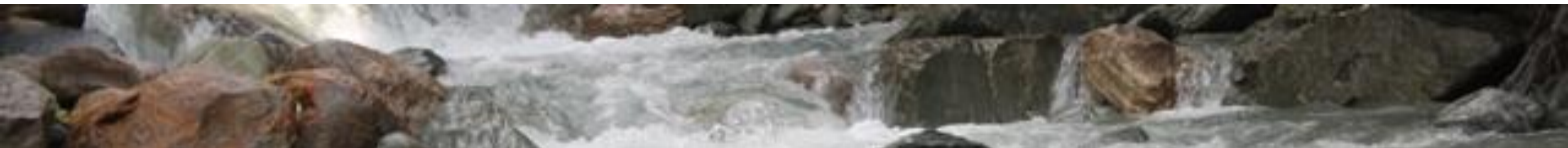
- Behörde stellt derzeit die Sachverständigen-Liste zusammen
- Zweiter Verhandlungsleiter ernannt
- EVU-Auswahlverfahren im Gange
- Mehrere EVUs haben Interesse bekundet
- Verhandlungen laufen gut



## Natura 2000

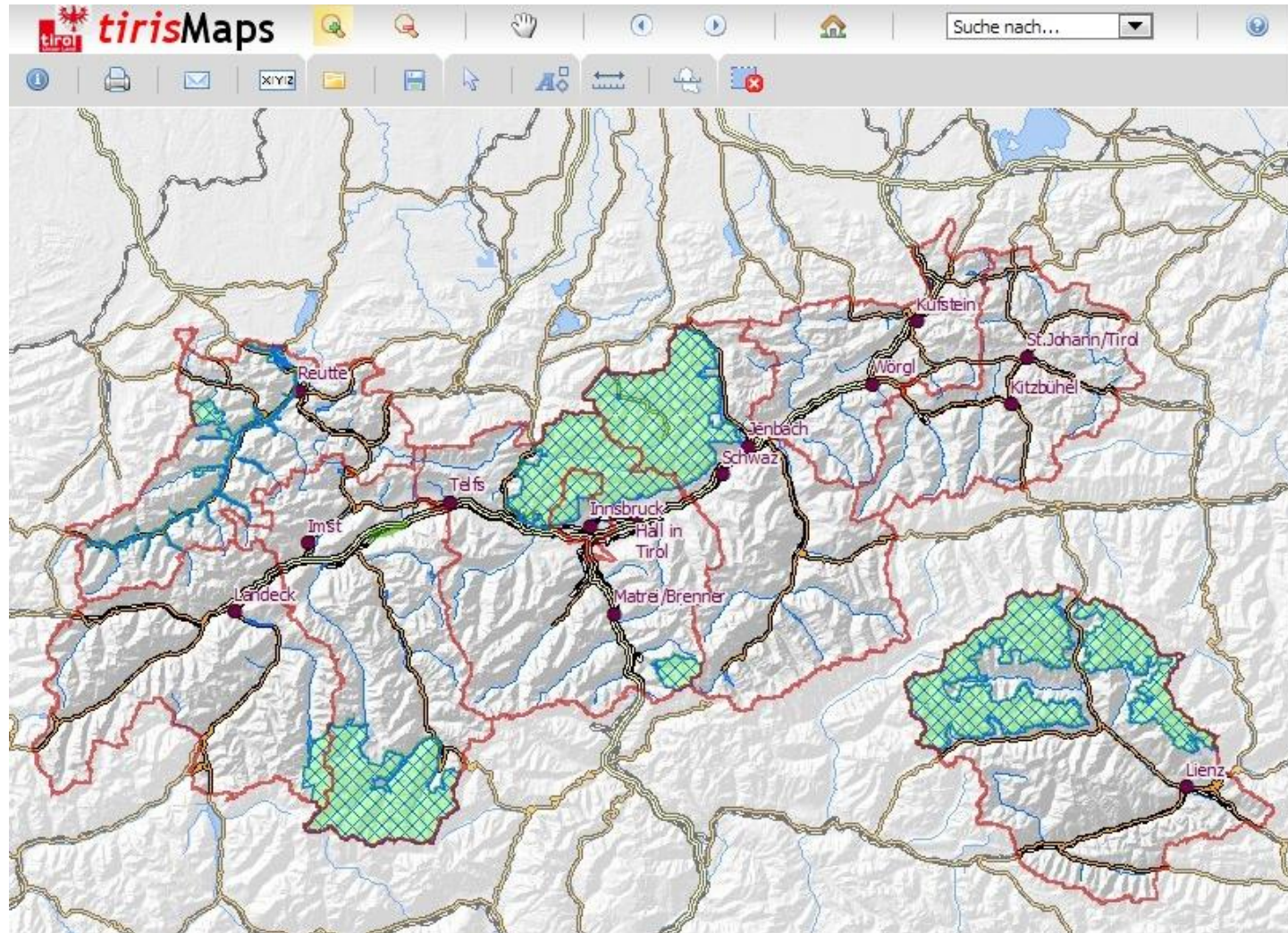
Natura 2000 ist die Bezeichnung für einen europäischen Verbund von Schutzgebieten, der von der Europäischen Union gemeinsam mit den Mitgliedstaaten nach Meldung der geeigneten Gebiete durch die Mitgliedstaaten (pSCI = proposed Site of Community Importance) eingerichtet wird. Diese Meldung von Gebieten muß in einer sog. "Nationalen Liste Natura 2000" erfolgen. Rechtliche Grundlage dafür bietet die Habitat-Richtlinie. Neben der **Habitat - Richtlinie** besteht ebenso, entsprechend der **Vogelschutzrichtlinie**, die Verpflichtung, die geeignetsten Gebiete zum Schutz der seltenen und bedrohten Vogelarten zu Schutzgebieten zu erklären (SPA = Special Protection Area). Schutzgebiete nach der Habitat-Richtlinie und Schutzgebiete nach der Vogelschutzrichtlinie sind sodann Bestandteil des Verbundsystems Natura 2000. Die beiden Richtlinien verfolgen das gemeinsame Ziel der Sicherung der Artenvielfalt durch Erhaltung der natürlichen Lebensräume und der wildlebenden Tiere und Pflanzen.

[www.tirol.gv.at](http://www.tirol.gv.at)





# Natura 2000 Gebiete in Tirol

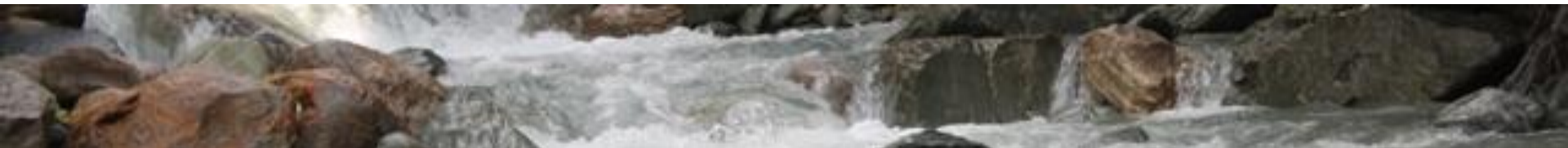


## Natura 2000

Im Wesentlichen ergeben sich durch die Benennung eines natura 2000-Gebietes eine Pflicht (1.) und eine Möglichkeit (2.):

- (1) Es muss eine Verordnung erlassen werden, in der die Erhaltungsziele des jeweiligen Natura-2000-Gebietes festgelegt sind.
- (2) Es können notwendige Regelungen zur Erreichung eines günstigen Erhaltungszustandes und notwendige Erhaltungsmaßnahmen festgelegt werden.

[www.tirol.gv.at](http://www.tirol.gv.at)

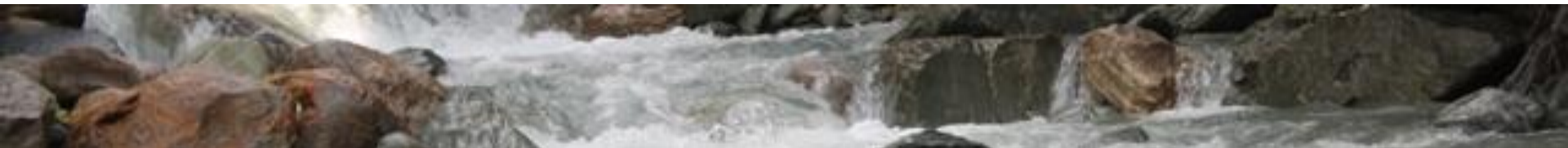




# Natura 2000 und Wasserkraftwerke

## Wasserkraftwerke in Natura 2000 Gebieten MÖGLICH!

- weil rechtlich möglich
- weil schützenswerte Flora und Fauna im UVP-Verfahren behandelt
- weil Ausgleichsmaßnahmen den Lebensraum bedrohter Flora und Fauna erhalten
- weil faktisch auch schon umgesetzt (...)



# Natura 2000 und Wasserkraftwerke

Einige Beispiele von Wasserkraftwerken in bzw. an Natura 2000-Gebieten in Österreich

|  |  |
|--|--|
| <p><b>Stausee Thurnberg</b></p> <p><i>Natura 2000-Gebiet:</i><br/>         Krems- und Kamptal, NÖ</p>      | <p><b>Laufkraftwerk Greifenstein</b></p> <p><i>Natura 2000-Gebiet:</i><br/>         Tullnerfeld Donau-Auen, NÖ</p>           |
| <p><b>Stausee Dobra</b></p> <p><i>Natura 2000-Gebiet:</i><br/>         Krems- und Kamptal, NÖ</p>          | <p><b>Laufkraftwerk Traunfall</b></p> <p><i>Natura 2000-Gebiet:</i><br/>         Untere Traun, OÖ</p>                        |
| <p><b>Laufkraftwerk Melk</b></p> <p><i>Natura 2000-Gebiet:</i><br/>         NÖ-Alpenvorland-Flüsse, NÖ</p> | <p><b>Laufkraftwerk Eggfing/Obernberg</b></p> <p><i>Natura 2000-Gebiet:</i><br/>         Salzach/Unterer Inn, OÖ, Bayern</p> |
| <p><b>Laufkraftwerk Jochenstein</b></p> <p><i>Natura 2000-Gebiet:</i><br/>         Oberes Donautal; OÖ</p> | <p><b>Erlaufstausee</b></p> <p><i>Natura 2000-Gebiet:</i><br/>         Ötscher - Dürrenstein, NÖ</p>                         |
| <p><b>Laufkraftwerk Aschach</b></p> <p><i>Natura 2000-Gebiet:</i><br/>         Oberes Donautal, OÖ</p>     | <p><b>Laufkraftwerk Traunleiten I &amp; II</b></p> <p><i>Natura 2000-Gebiet:</i><br/>         Untere Traun, OÖ</p>           |

# Natura 2000 und Wasserkraftwerke

Einige Beispiele von Wasserkraftwerken in bzw. an Natura 2000-Gebieten in Europa

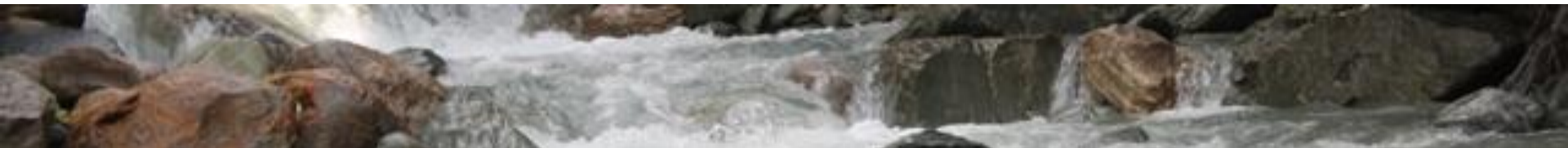
|   |  |
|---|--|
| <p><b>Kraftwerk Vranov/Frain (CZE)</b></p> <p><i>Natura 2000-Gebiet:</i><br/>Nationalpark Thaya</p>                               | <p><b>Laufwasserkraftwerk Kinsau (GER)</b></p> <p><i>Natura 2000-Gebiet:</i><br/>Mittleres Lechtal</p>     |
| <p><b>Speicherkraftwerk Livigno Stausee – Ova Spin (ITA)</b></p> <p><i>Natura 2000-Gebiet:</i><br/>Nationalpark Stilfser Joch</p> | <p><b>Laufwasserkraftwerk Apfeldorf (GER)</b></p> <p><i>Natura 2000-Gebiet:</i><br/>Mittleres Lechtal</p>  |
| <p><b>Kraftwerk Finsing (GER)</b></p> <p><i>Natura 2000-Gebiet:</i><br/>Ismaninger Speichersee und Fischteiche</p>                | <p><b>Laufwasserkraftwerk Epfach (GER)</b></p> <p><i>Natura 2000-Gebiet:</i><br/>Mittleres Lechtal</p>     |
| <p><b>Kraftwerk Pielweichs (GER)</b></p> <p><i>Natura 2000-Gebiet:</i><br/>Untere Isar</p>  | <p><b>Laufwasserkraftwerk Lechblick (GER)</b></p> <p><i>Natura 2000-Gebiet:</i><br/>Mittleres Lechtal</p>  |
| <p><b>Laufwasserkraftwerk Dornau (GER)</b></p> <p><i>Natura 2000-Gebiet:</i><br/>Mittleres Lechtal</p>                            | <p><b>Laufwasserkraftwerk Lechmühlen (GER)</b></p> <p><i>Natura 2000-Gebiet:</i><br/>Mittleres Lechtal</p> |

## Natura 2000 und WKOI

Isel ist derzeit kein Natura 2000 Gebiet

### **WKOI auch bei Natura 2000 möglich**

- weil rechtlich möglich
- weil schützenswerte Flora und Fauna im UVP-Verfahren behandelt
- weil Ausgleichsmaßnahmen den Lebensraum schützenswerter Flora und Fauna (zB Tamariske) erhalten, sogar verbessern





# Der Virgentaler Weg 2013

## Was interessiert uns (Iselrat)?

- laufende Informationen zum Projekt (UVP, EVU, ...)
- Entschädigungen Grundeigentümer, Verhandlungen
- Entwicklungen zu Ausgleichsmaßnahmen
- Natura 2000 Diskussion



# Der Virgentaler Weg 2013

## Was erwartet/braucht die Bevölkerung?

- Informationen zum Projektfortschritt
- Iselstiftung – was passiert mit dem Geld, wie wird das Geld genutzt? Grundregeln entwickeln (Iselrat)
- Grundregeln für Grundinanspruchnahme, Zeitplan für das Verhandlungen, Optionen/Bewertungen



## Der Virgentaler Weg 2013

**Was sollte man vermeiden? → Was sollte man forcieren?**

- Stillstand (keine Planung) → Weiterentwicklung
- Informationsmangel und daraus resultierende Unsicherheiten → aktive Informationspolitik
- Fundamentalismus in der Natura 2000 → sachliche Diskussion
- Natura 2000-Diskussion verharmlosen → ehrliche Auseinandersetzung



## Der Virgentaler Weg 2013

**Was sollte man vermeiden? → Was sollte man forcieren?**

- unsachliche Argumente → sachliche Diskussion
- nur Reagieren → agieren (Themenführerschaft)
- Polarisierung im Tal → offenes Aufeinander zugehen.

